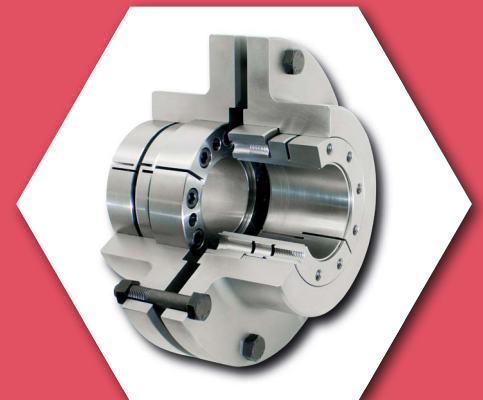
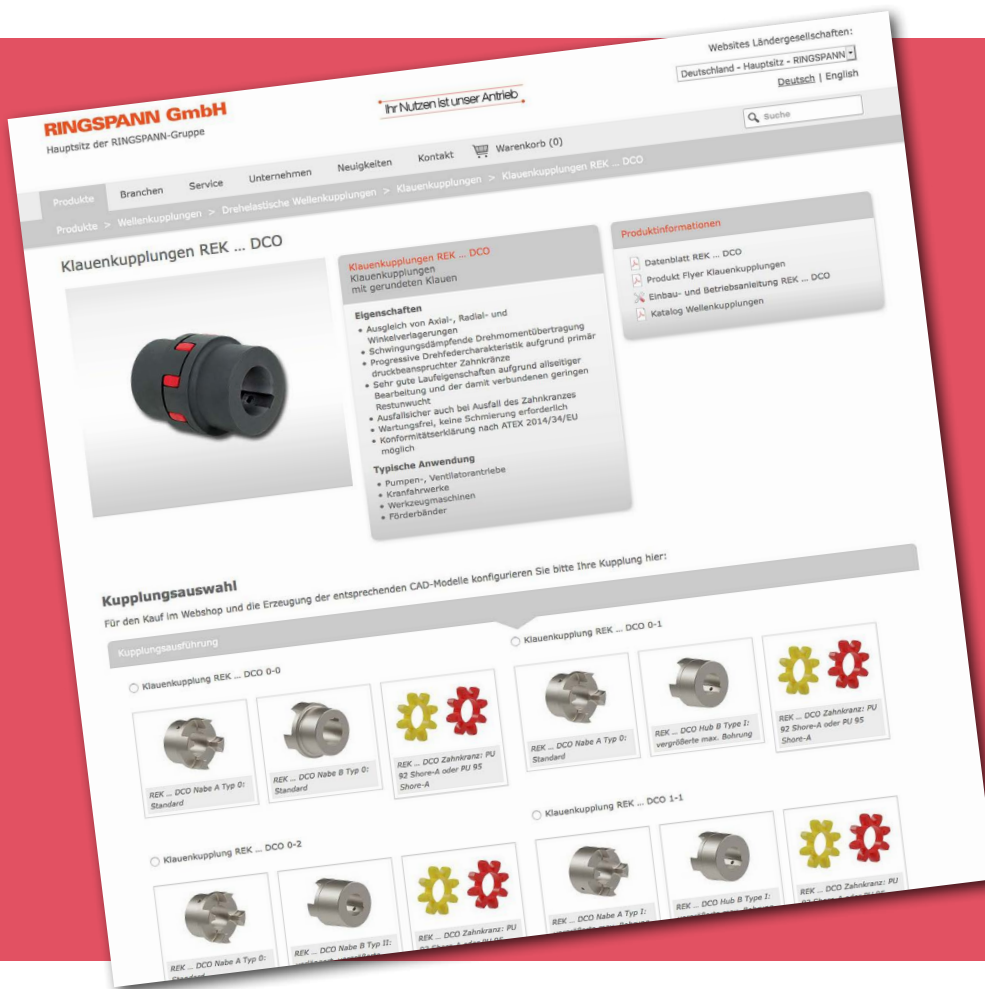


Immer mehr Standardlösungen online abrufbar

Mit großer Zielstrebigkeit treibt RINGSPANN seine Produktoffensive auf dem Gebiet der Wellenkupplungen voran. Sie ist zentraler Bestandteil der international angelegten One-Stop-Shop-Strategie des Unternehmens und befeuert auch das Wachstum der Auswahl an kurzfristig lieferbaren Standardkupplungen, die über den Webshop bestellt werden können. Konstrukteure und Beschaffer finden hier inzwischen ein beachtliches Sortiment von starren, drehstarr und drehelastischen Wellenkupplungen für die Realisierung leistungsfähiger Antriebsstränge.



Auf dem Weg zum global präsenten One-Stop-Supplier für hochwertige Komponenten der Antriebstechnik gehören die Digitalisierung und die Internationalisierung zu den wichtigsten Impulsgebern für RINGSPANN. Vor diesem Hintergrund misst das deutsche Unternehmen dem konsequenten Ausbau seiner Internet-Plattform große Bedeutung zu. Wann immer es daher neue Produkte in sein Sortiment aufnimmt, halten diese auch Einzug in das wachsende Angebot des RINGSPANN-Webshops. Aktuell besonders dynamisch entwickelt sich hierbei das Portfolio der starren, drehstarr und drehelastischen Wellenkupplungen. Es wurde in den letzten Wochen und Monaten durch zahlreiche weitere Baureihen erweitert, die sich ab sofort nun auch direkt über den Webshop auswählen und bestellen lassen. Vorrangig handelt es sich bei den Online-Neuheiten um weitere

Klauenkupplungen, Zahnkupplungen, Bolzenkupplungen und Flanschkupplungen – allesamt also solche Wellenkupplungen, die als Standardlösungen ein sehr großes Spektrum antriebstechnischer Anwendungen im Anlagen- und Maschinenbau abdecken.

Starr oder drehstarr kuppeln

Die neu im RINGSPANN-Webshop erscheinenden Tru-Line Flanschkupplungen der Baureihe RFK ... TBO zählen zur Gruppe der starren Wellenkupplungen und eignen sich zur Herstellung spielfreier Konus-Spannverbindungen. Sie haben ein kompaktes Design und punkten mit kurzen axialen Ausrückwegen, weshalb sie sich beispielsweise für den

Einsatz in Antriebsaggregaten oder Bandantrieben mit beengten Platzverhältnissen empfehlen. Überaus kompakt bauen auch die drei neu im Webshop verfügbaren Zahnkupplungen der Baureihen RDZ ... DTO, RDZ ... DFO und RDZ ... EEO. Hierbei handelt es sich um drehstarre Wellenkupplungen. Je nach Bauform können sie Drehmomente von bis zu 391.500 Nm ohne nennenswerten Drehwinkelversatz übertragen und sowohl axialen und radialen als auch winkligen Wellenversatz ausgleichen. Die RINGSPANN-Baureihen RDZ ... DTO und RDZ ... DFO sind primär für Anwendungen in der Schwerindustrie und Montantechnik sowie in Pumpen, Förderbändern und Ventilatoren ausgelegt. Die als Stahl-Polyamid-Kombination konstruierten Wellenkupplungen RDZ ... EEO hingegen zeichnen sich durch geringes Gewicht aus und eignen sich für fluidtechnische Applikationen (Hydraulik, Pumpen) bei Temperaturen von -25° C bis 100° C.

Drehelastisch und wartungsfrei

Die größte Ausweitung erfuhr der RINGSPANN-Webshop in der Kategorie der drehelastischen Wellenkupplungen für die schwingungsdämpfende Drehmoment-Übertragung. Hier wuchs die online verfügbare Auswahl um die vier Klauenkupplungs-Baureihen REK ... DCO, REK ... DGO, REK ... DHO und REK ... DGZ sowie um die Bolzenkupplungs-Serie REB ... DCO. Die Klauenkupplungen benötigen keine



Schmierung und können bei Bedarf mit einer Konformitätserklärung nach ATEX 2014/34/EU ausgeliefert werden. Sie haben je nach Bauart gerundete Klauen (DCO), gekapselte Elastomer-Elemente (DGO), gekapselte Elastomer-Elemente und zweiteilige Naben (DHO) oder gekapselte Elastomer-Elemente und Zwischenstücke (DGZ). Typische Anwendungen für diese Wellenkupplungen sind die Antriebssysteme von Pumpen, Ventilatoren, Kranfahrwerken, Werkzeugmaschinen und Förderbändern. Bezüglich der übertragbaren Nenndrehmomente decken sie – je nach Ausführung – eine Spanne von 34 bis 169.000 Nm ab. Ausgelegt für Wellen-Anwendungen mit weitaus größeren Drehmomenten von bis zu 1.299.500 Nm sind die Bolzenkupplungen REB ... DCO im RINGSPANN-Sortiment, die nun ebenfalls über den Webshop bestellt werden können.

Alle relevanten Bauarten

Mit seinem aktuellen Gesamtprogramm von 22 Wellenkupplungs-Baureihen, die nahezu alle derzeit im Maschinen- und Anlagenbau relevanten Typen repräsentieren, eröffnet RINGSPANN den Konstrukteuren, Produktentwicklern und Ingenieuren große Freiräume für die Realisierung starrer, drehstarrer oder drehelastischer Verbindungen zwischen Wellen, Getrieben, Motoren und Maschinen.

Der Webshop des Unternehmens deckt durch die jüngsten Erweiterungen inzwischen einen Großteil dieses Portfolios ab. Zusätzlich stehen hier Kataloge, Datenblätter, Betriebsanleitungen und die 3D CAD-Daten zum kostenfreien Download zur Verfügung. <<

