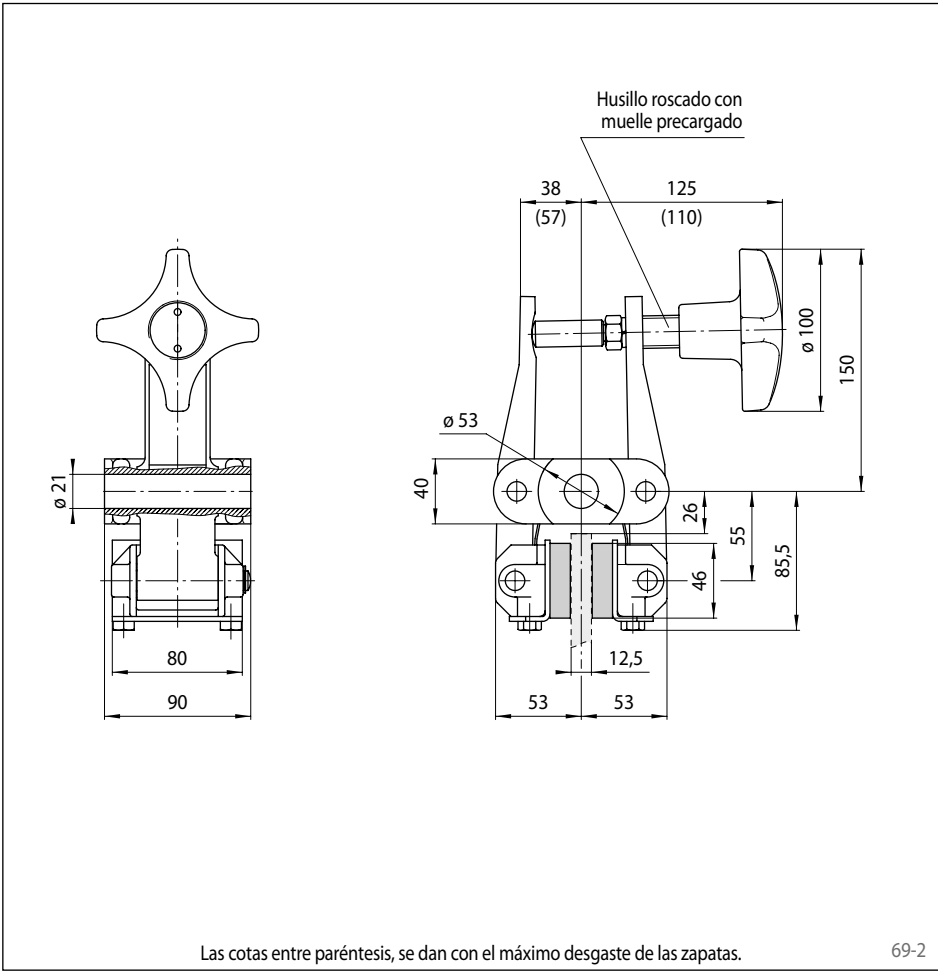


Freno de pinza DH 020 MSM

accionamiento manual – liberación manual
con pomo



69-1



69-2

Características	Código
Freno de pinza	D
Montaje a la máquina perpendicular al disco de freno	H
Tamaño del bastidor 020	020
Accionamiento manual	M
Liberación manual	S
Ajuste manual del desgaste de las zapatas	M
Pomo 720	720
La posición del pomo a derechas o izquierdas se determina girando el freno durante la instalación	U
Para espesor del disco de freno 12,5 mm	12

Ejemplo de pedido

Freno de pinza DH 020 MSM, pomo 720, posición del pomo a derechas o izquierdas, para espesor del disco de freno 12,5 mm:

DH 020 MSM - 720 U - 12

Datos técnicos

Freno de pinza DH 020 MSM con pomo 720	
Diámetro del disco de freno	Par de frenado
mm	Nm
200	160
250	215
300	270
355	335
430	420
520	520
Fuerza de apriete	2800 N
Peso	4,8 kg

Los pares de frenado que se muestran en la tabla se basan en un coeficiente de fricción teórico de 0,4. El par máximo de frenado, se basa en un par ejercido en el pomo manual de 7,7 Nm.

Un muelle con precarga compensa el desgaste de las zapatas durante el frenado.