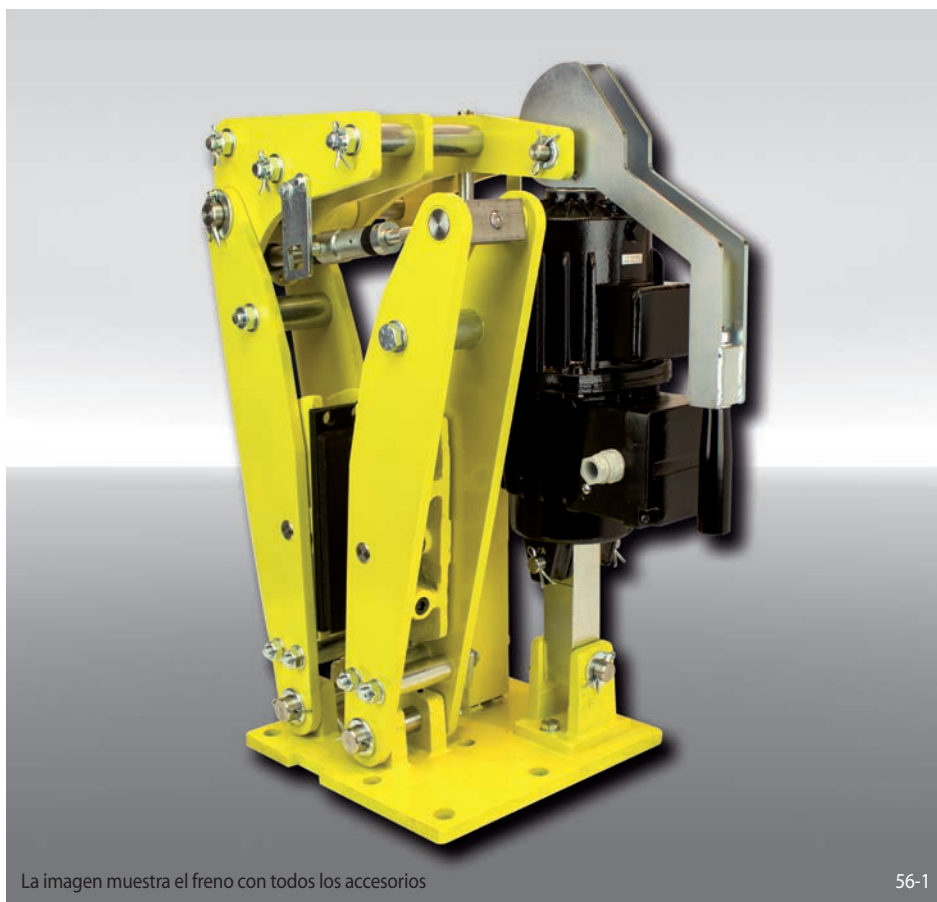


Freno de pinza DS 160 FEA

accionamiento por muelle – liberación electro hidráulica



La imagen muestra el freno con todos los accesorios

56-1

Características

Código

Freno de pinza	D
Disco de freno	S
Tamaño del bastidor 160	160
Accionamiento por muelle	F
Liberación electro hidráulica	E
Ajuste automático del desgaste de las zapatas	A
Activadores disponibles 451 y 452	451 452
Activadores disponibles a derechas o izquierdas	R L
Para espesor del disco de freno 20 mm	20

Ejemplo de pedido

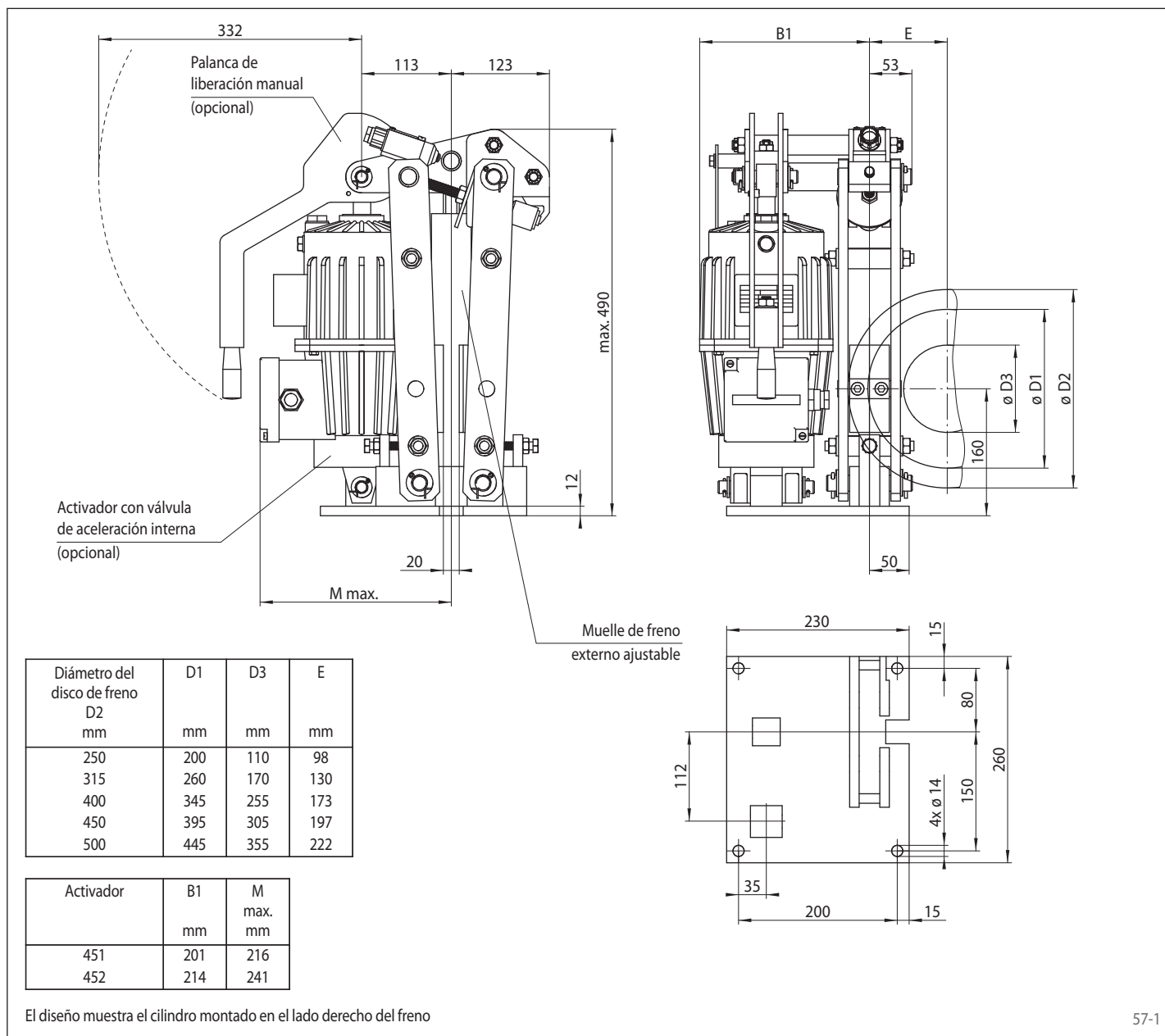
Freno de pinza DS 160 FEA, activador 452, montado en el lado derecho, para espesor del disco de freno 20 mm:

DS 160 FEA - 452 R - 20

Datos técnicos

	Freno de pinza DS 160 FEA	
	con activador 451	con activador 452
Diámetro del disco de freno	Par de frenado	Par de frenado
mm	Nm	Nm
250	200	265
315	255	343
400	334	451
450	383	520
500	432	590
Fuerza de apriete	2500 N	3400 N
Par de frenado ajustable	20 - 100%	20 - 100%
Potencia nominal	130 W	180 W
Cantidad de aceite	1,4 l	2,5 l
Tensión	230/400 V	230/400 V
Peso	40 kg	45 kg

Los pares de frenado que se muestran en la tabla se basan en un coeficiente de fricción teórico de 0,4.



57-1

Accesorios

- Sensor de desgaste
- Sensor de control de estado
- Palanca de liberación manual
- Activador con válvula de aceleración interna
- Activador resistente a altas temperaturas
- Protección contra corrosión
- Zapatas de metal sinterizado